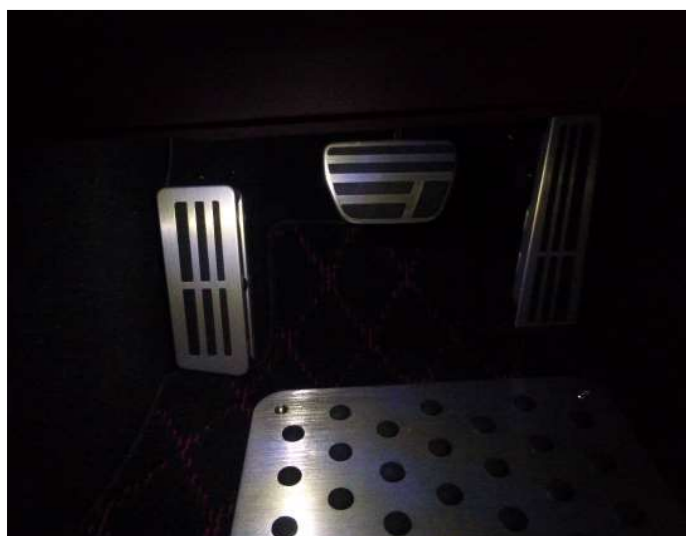


LEXUS IS用フットランプ  
常時点灯キット(減光機能付き) + アンビエントキット  
みんなカラ HIDE IS350 公開品



通常点灯



減光常時点灯

2022年モデル  
現行LEXUS RC, RC-F対応 (アンビエント非対応)  
Wireless Communication and Positioning

*Ritto*

〒420-0882  
静岡県静岡市葵区安東3-20-33  
株式会社リットー  
TEL054-249-1400 FAX054-249-1411  
URL:<https://www.it-ritto.com/>

LEXUS IS用フットランプ常時点灯キットは既存ケーブルに付属のケーブルASSYと減光ユニットを接続する事でドライブ時に減光した状態で常時点灯し、通常はG-カスタマイズで設定された点灯時間で消灯します。

減光ユニットにはBAT(常時電源)、ACC(アクセサリ電源)、GND(アース) が必用でBATは既存フットランプからの接続が可能となっています。

2022年モデルからオプションOP電源取出し中継ケーブル使用したカプラーONセットにプラスして2月よりアンビエントセットを追加しました。

※OP電源取出し中継ケーブルの単体販売は有りません。



調光ユニット&ケーブルセット



調光ユニット



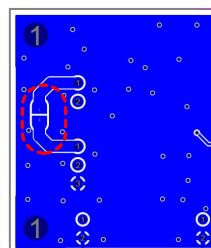
オプションリアフットランプ



OP電源取出し中継ケーブル



フロントLED(Cree製)



ジャンパランド

ジャンパランド

ランドを接続する事で常時電源の供給が可能になります。

ご注文時に限りご希望の時は無償で行なって出荷します。

### 標準構成

調光ユニット本体、電源ケーブル(常時電源、ACC、GND)、信号ケーブル(フットランプ+、制御GND)、フロントフットランプ用左右コネクタケーブル一式、T10ウエッジベースLED Cree CLP6B-WkW-CD0E453(3ツブ)1個使用

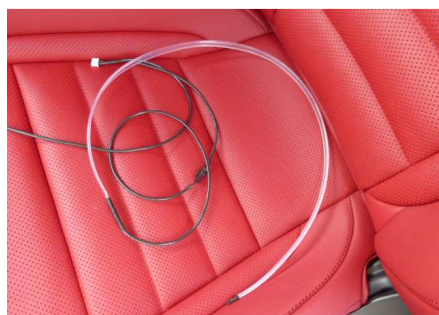
### リアフットランプ

エーモン工業製1825筐体使用 内部基板及びLED変更品Cree LA1B-WKW/CXBYB343 3個使用、専用電源ケーブル

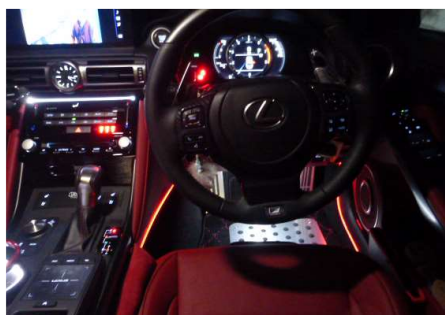
### カプラーONセット

標準構成+OP電源取出し中継ケーブル又は標準構成+リアフットランプ+OP電源取出し中継ケーブル

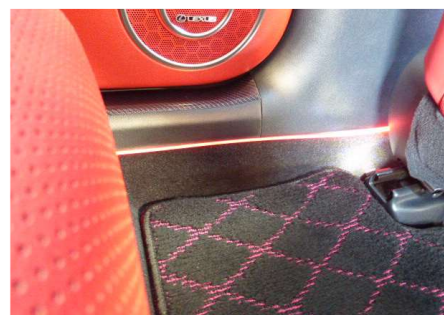
### アンビエントキット



アンビエントファイバー



センターパネル  
&フロントアンビエント



リアアンビエント

### フロントアンビエントセット(4本)

日亜製 NSPR310S (赤) ※  
センター左右L=650mm  
ステップ左右L=750mm  
消費電流 15mA(4本60mA)  
ケーブル長 150-500mm

### センターパネルアンビエント

日亜製 NSPW300DS (白)  
L=220mm フォルダーL=200mm  
消費電流 15mA  
ケーブル長 500mm

### リアアンビエントセット(2本)

日亜製 NSPR310S (赤) ※  
L=450mm  
消費電流 15mA  
ケーブル長 500mm

※アンビエントファイバーは基本赤LEDです。

白LEDをご希望の際は御注文時に白LED指定明記して下さい。

注文後の変更は出来ません。

フットランプ常時点灯キットと同時購入のセットをご用意しています。

本セットにはISPWM調光ユニットの使用を基本として2021年バージョンにも追加が可能です。

取付に対してのサポートは有りません。

差し込むだけ、貼るだけで配線を通して繋ぐだけのカプラーONでセンターアンビエントは配線側のニードルを外す事で取付が可能です。

# 販売価格及びお支払方法

販売価格 (消費税を含みます)

※は受注生産品です

No	品名	価格	ISPWMをご使用のお客様用 増設のアンビエント及びケーブルセット		
1	ISPWM 標準構成	14,850円			
2	No. 1+リアフットランプ	21,450円	No	品名	価格
3	No. 1+カプラーONセット	16,500円	9	増設フロントアンビエント	※ 6,600円
4	No. 2+カプラーONセット	23,100円	10	No. 9+センターパネルアンビエント	※ 9,900円
5	No. 3+フロントアンビエントセット	※ 25,300円	11	NO. 10+リアアンビエント	※ 13,200円
6	No. 3+センター/フロントアンビエント	※ 29,700円	12	No. 9、10用フロント追加ケーブル フロントフットランプのみのお客様	※ 2,750円
7	No. 5+リアアンビエントセット	※ 29,700円	13	No. 9、10用フロント追加ケーブル フロント・リアフットランプのお客様	※ 3,350円
8	No. 6+リアアンビエントフルセット	※ 34,100円	14	No. 13+リア分岐ケーブル	※ 6,600円

注意：アンビエントセットはカプラーONセットのみです。  
 フロント及びリアアンビエントは注文時に限り白LED指定で変更が可能です。  
 アンビエントは赤、白の限定価格で別価格で青、黄、緑の製作が可能です。青は日亜製、黄、緑はローム製を使用します。  
 ローム製は入手困難の時はお断りさせていただきます。  
 フロント、リアは同じ色となります。  
 アンビエントを追加の時は追加ケーブルセットにてカプラーONが可能です。  
 アンビエント単体でご注文の時にはコネクタ電源ケーブル片端は未処理となるのでご自分で加工が必要となります。  
 従って初期不良の返品、返金は出来ません。  
 増設アンビエントをご希望の時コネクタなどパーツ入手で納期が出来ない場合があります。

## お支払方法

送料及びお支払	価格
銀行振込 (前払)	※ お客様負担
送料 (全国一律)	880円
代金引換	330円

※銀行振込 (前払) の場合、購入価格が30,000円以上で送料は無償とさせていただきます。  
 代金引換時には適応しません。

## ご注文について

ご注文はメール及びFAXのみとさせていただきます。 E-mail:info@it-ritto.com FAX:054-249-1411  
 注文書ご希望品名、数量、価格を明記して**お支払方法を記載**した注文書を発行してください。  
 ご注文を確認後、請求書をお送りしますので銀行振込の時は指定口座に入金をお願いします。

**注意：5営業日以内に入金が無い時はキャンセルになります**

請求書はメールの時はPDFでお送りしますので添付ファイルを確認して下さい。  
 商品は在庫が有る場合は銀行振込の場合入金確認後当日～2日以内、代金引換の場合当日～2日以内に発送します。  
 受注生産は実働5日以内での発送となりますが、パーツの入荷により変動します。  
 ご注文に対してはメール又はFAXで発送予定日をお知らせしますが受注状態に変動があります。

## ホームページのお問い合わせより注文の時

会社名 フルネーム  
 部署名 個人と記載  
 電話番号 電話番号  
 メールアドレス (確認用と共通)

お問合せ内容に

郵便番号、住所、ご希望品名、数量、価格、**お支払方法**を必ず明記して下さい。

※注意  
 フリーメールに対応していません。サーバーからエラーメッセージの返信又は当社からの返信が2営業日以上無い時はFAXでお願いします。

## ※注意事項

メールでのご注文はgmail、yahooメールなどフリーメールアドレスからのご利用出来ませんのでFAXでお願いします。  
 当社より2日以上返信が無い時はサーバーで迷惑メールとして削除された可能性がありますのでFAXにて送ってください。  
 請求書発送後5営業日以内に入金が無い場合はキャンセルとさせていただきます。  
 領収書はご要望が無い限り発行しなく発送後の発行は出来ません。

**製品に関してのご質問はお電話では受け付けていません。お問合せからお願いします。**

## 免責事項

※取付はお客様にて行ないますので車輛本体及び人的災害が発生しても一切の責任は負いません。  
 ※取付時の破損に関して (ユニット破損、ケーブル破損、コネクタ破損) 自己責任となります。  
 ※取付が苦手、知識が無い方はディーラー及び整備工場など専門業者に依頼して下さい。  
 ※ご購入に対して免責事項に同意した事になり、返品はお受けできません。